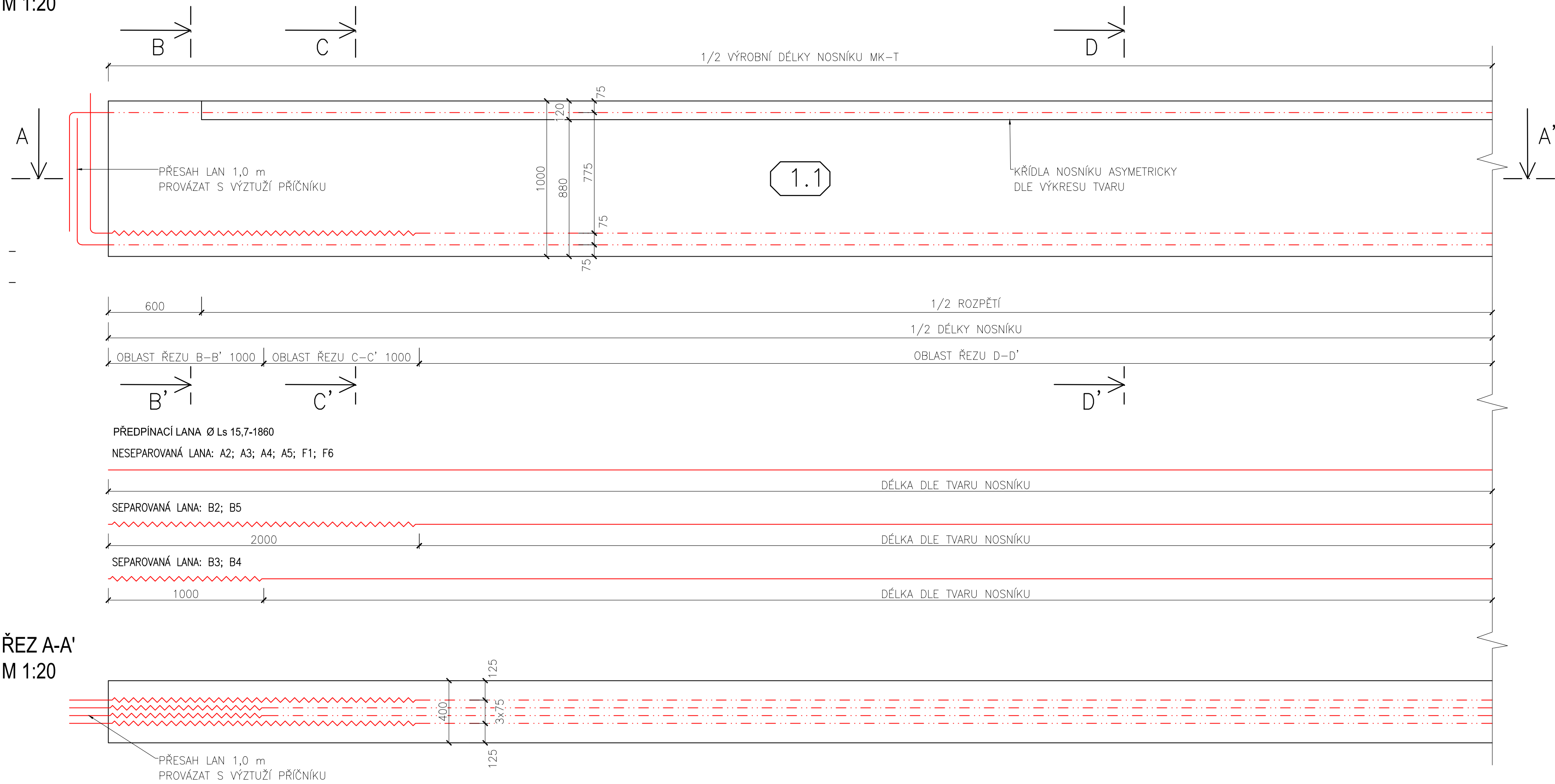
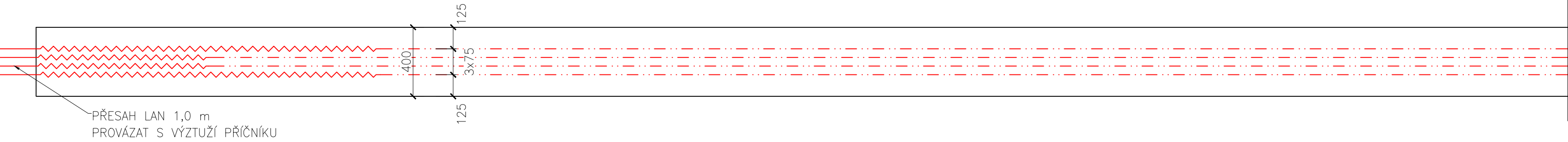


SCHÉMA PŘEDPÍNACÍ VÝZTUŽE

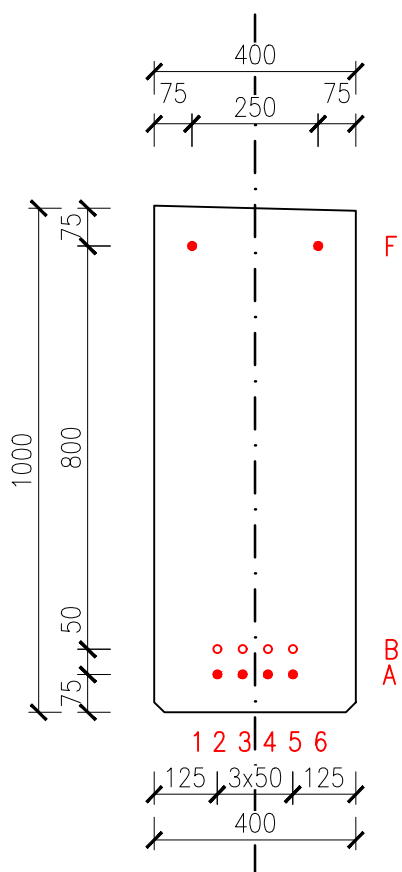
PODÉLNÝ ŘEZ  
M 1:20



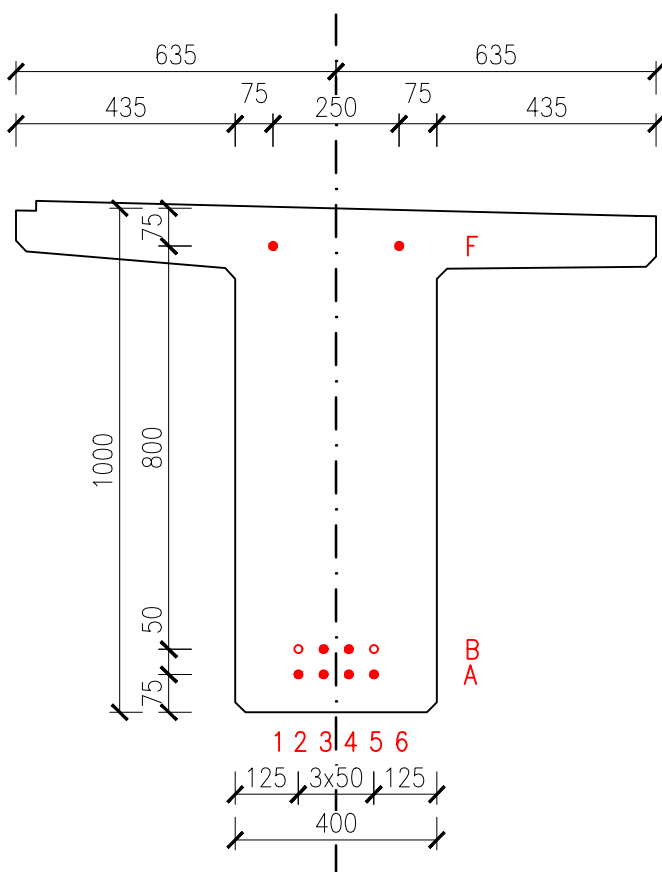
ŘEZ A-A'  
M 1:20



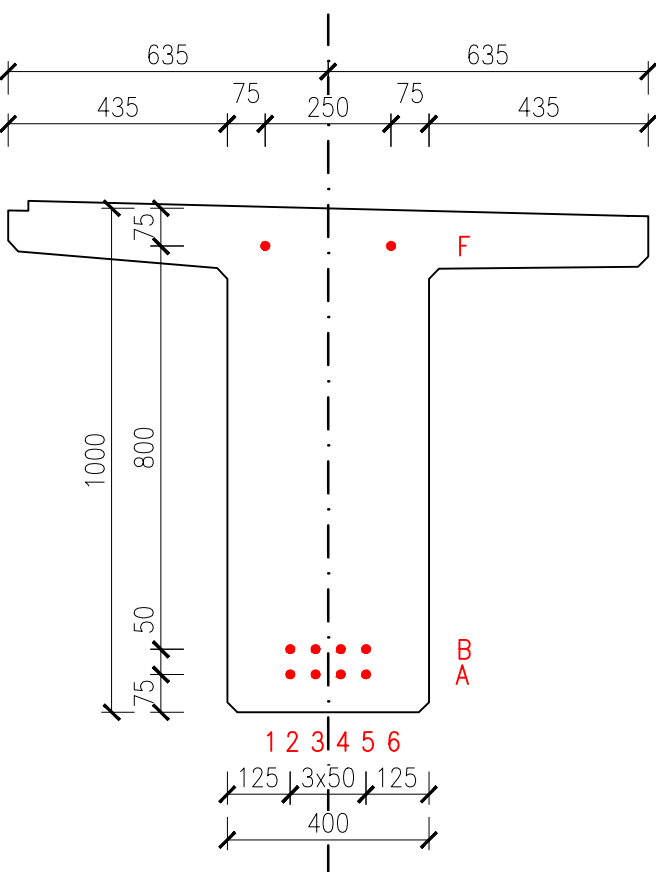
ŘEZ B-B'  
M 1:15



ŘEZ C-C'  
M 1:15



ŘEZ D-D'  
M 1:15



POZNÁMKA

- KOTEVNÍ NAPĚTÍ 1400 MPa PODŘET 2 min
- VNESENÍ PŘEDPĚTÍ PO DOSAŽENÍ MIN. 80% PŘEDEPSANÉ KRYCHELNÉ PEVNOSTI BETONU
- 4 LANA BUDOU SEPAROVÁNA DO BETONU V PŘEDEPSANÝCH DÉLKÁCH SYMETRICKY Z OBOU KONCŮ NOSNÍKU, 6 LAN BUDE ZABETONOVÁNO PRŮBĚŽNĚ V CELÉ DÉLCE
- NOSNÍKY SMÍ BÝT SKLADOVÁNY, UKLÁDÁNY A PODPOROVÁNY POUZE VE VÝROBNÍ POLOZE, NEJZAJŠÍ VZDÁLENOST PROVIZORNÍCH PODPĚR OD KONCŮ NOSNÍKU JE DÁNA POLOHOU ZVEDACÍCH OK
- TENTO VÝKRES NENAHRADZUJE VÝROBNÍ TECHNICKOU DOKUMENTACI

C 50/60 - XF2, XD1, XC3  
Y1860 S7-15,7 A

